



**REGARD DE COLLECTE 1**

Té de visite

**Chaque année :** nettoyer les regards.

**LA FOSSE TOUTES EAUX 2**

**Chaque année :** laver à l'eau claire le matériau filtrant situé dans le préfiltre.

**Suivant la hauteur des boues (~4 ans) :**

faire vidanger la fosse par une entreprise spécialisée et agréée quand les boues atteignent la moitié de la hauteur de la fosse.

*Veiller à conserver la facture.*

**LE BAC DÉGRAISSEUR 3**

si le système en possède un

**Tous les 6 mois :** enlever les pains de graisse accumulés qui doivent être évacués dans un sac étanche avec les ordures ménagères ou dans un composteur.

*Peut être vidangé en même temps que la fosse.*

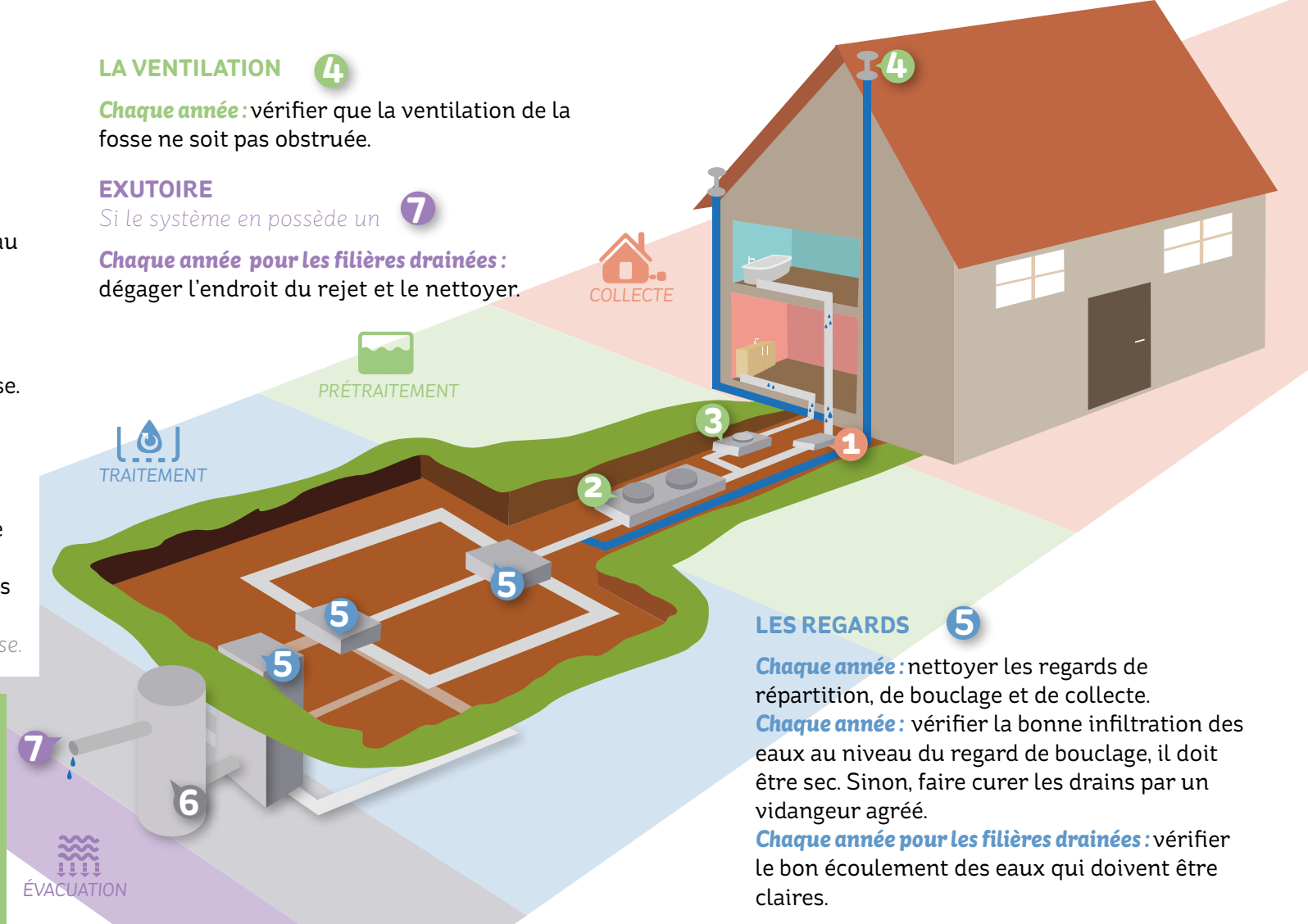
**LA VENTILATION 4**

**Chaque année :** vérifier que la ventilation de la fosse ne soit pas obstruée.

**EXUTOIRE 7**

Si le système en possède un

**Chaque année pour les filières drainées :** dégager l'endroit du rejet et le nettoyer.

**À SAVOIR**

- ▶ **un yaourt nature** peut être vidé dans l'évier de temps en temps pour entretenir l'activité biologique de la fosse.
- ▶ L'emploi d'**eau de javel** ou de **produits bactéricides** n'est pas nocif pour la fosse sauf dans l'excès.
- ▶ Ne jamais jeter d'**objets solides** lingettes, mégots, préservatifs, essuie-mains, protections hygiéniques, ...
- ▶ Ne jamais déverser de **produits chimiques et toxiques** médicaments, combustibles, hydrocarbures, dissolvants, peintures, white-spirit, insecticides, ...
- ▶ Ne jamais déverser d'**huiles et matières grasses**.

**LE POSTE DE RELEVAGE 6**

si le système en possède un

**Chaque trimestre :** nettoyer les parois du poste, les flotteurs et la pompe au jet d'eau claire.

**Chaque trimestre :** vérifier le bon état de fonctionnement de la pompe en l'enclenchant manuellement.

**Chaque année :** enlever les boues et les mettre dans un sac poubelle étanche.

*Peut être vidangé en même temps que la fosse.*

**LES REGARDS 5**

**Chaque année :** nettoyer les regards de répartition, de bouclage et de collecte.

**Chaque année :** vérifier la bonne infiltration des eaux au niveau du regard de bouclage, il doit être sec. Sinon, faire curer les drains par un vidangeur agréé.

**Chaque année pour les filières drainées :** vérifier le bon écoulement des eaux qui doivent être claires.

**À ÉVITER**

- ▶ **Ne jamais bitumer, bétonner ou imperméabiliser** la zone d'implantation du traitement
- ▶ **Ne jamais planter d'arbres** ou d'arbustes à moins de 3m de l'épandage
- ▶ **Ne jamais faire circuler, stationner ou stocker** des charges lourdes sur l'épandage.